

# KATALOG STANDARDŮ



APARTMÁNY FILIPOV



# PODLAHY

## DŘEVĚNÉ PODLAHY

Ve všech obytných místnostech budou umístěny kvalitní dřevěné podlahy. Bude se jednat o dvouvrstvou nebo třívrstvou lamelu s masivním dubovým nášlapem. Pochodzí vrstva bude k podkladu celoplošně lepena. Obvodové lišty podél stěn budou v materiálu podlahy.



# VÝBĚR DŘEVĚNÝCH PODLAH



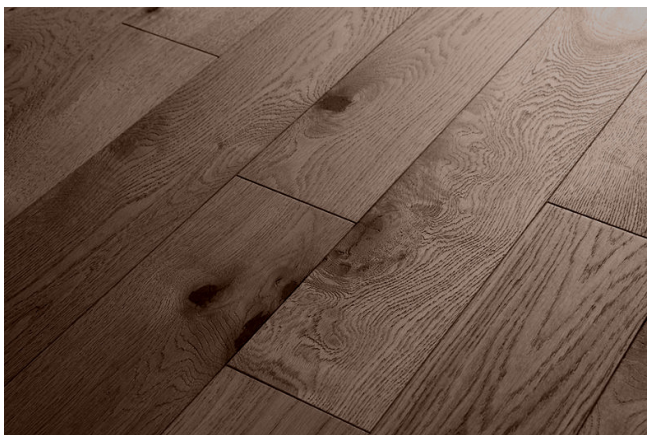
## **OAK WHITE WASH**

Dřevěná podlaha s odstínem běleného dubového dřeva.  
Matný lak.



## **OAK NATURAL**

Dřevěná podlaha s odstínem přírodního dubového dřeva.  
Matný lak.



## **OAK DARK**

Dřevěná podlaha s odstínem tmavě mořeného dubového dřeva.  
Matný lak.



# INTERIÉROVÉ DVEŘE

## OBLOŽKOVÉ INTERIÉROVÉ DVEŘE

Veškeré byty nabízí ve standardu interiérové dveře s obložkovou zárubní. Volitelné jsou pak tři typy dýhy a případné prosklení dveří. V rámci nadstandardu je možné si zvolit bezfalcové provedení dveří.



# VÝBĚR INTERIÉROVÝCH DVEŘÍ

## TYPY DVEŘNÍCH KŘÍDEL



Plné dýhované



S prosklením dýhované

**sepos**<sup>®</sup>  
■ DVERE ■ ZÁRUBNE

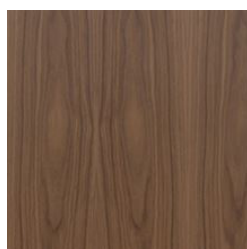
## POVRCHY



Dýha - dub běləný



Dýha - dub sukací



Dýha - orech

## KOVÁNÍ



SEPOS - SLIM HRV  
Tytan černý mat



SEPOS - SLIM HRV  
Nerez



SEPOS - SLIM HRV  
Rozety





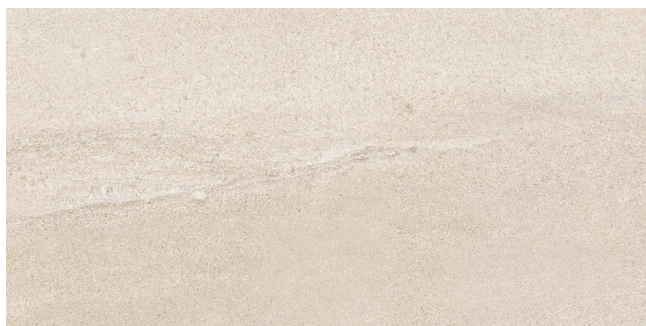
# OBKLADY A DLAŽBY

## OBKLADY A DLAŽBY

Pro koupelny, toalety a vstupní chodby byly zvoleny řady velkoformátových keramických obkladů a dlažeb. Jejich barevnost je inspirována přírodním kamenem, povrch je v matném provedení. Barevnost osciluje v jemných odstínech šedé, béžové a hnědé. Doplněné nerezovými rohovými lištami.



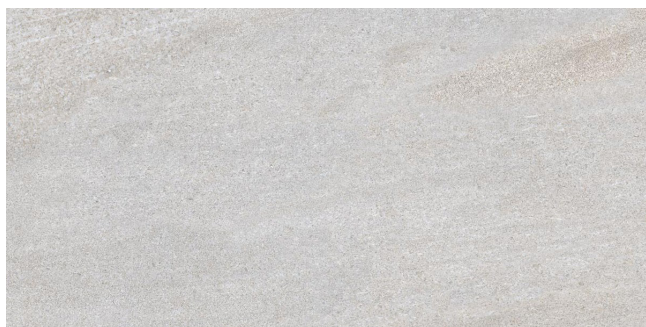
# VÝBĚR OBKLADŮ A DLAŽEB



**QUARZIT - BÉŽOVÁ**



**QUARZIT - HNĚDÁ**



**QUARZIT - ŠEDÁ**



**QUARZIT - TMAVĚŠEDÁ**

**RAKO**



# KOUPELNY A TOALETY

## POPIS

Výběr umyvadel do koupelen a umývátek na toalety, sprchových koutů a vaniček, baterií, sprchových setů, závěsných WC, bidetových spršek a WC tlačítek.





# UMYVADLA A UMÝVÁTKA



**UMYVADLO**  
Duravit - Vero Air  
60 x 47 cm



**UMÝVÁTKO**  
Duravit - Vero Air  
38 x 25 cm



**SPRCHOVÁ VANIČKA**  
Litý mramor

# BATERIE A SPRCHOVÉ SETY



## UMYVADLOVÁ BATERIE

Grohe Lineare  
Chrom

## SPRCHOVÝ SET

Grohe Lineare  
Chrom  
- podomítková sprchová baterie  
- déžd'   
- ruční sprcha - 3 programy





# SPRCHY, TOALETY



**ZÁVĚSNÉ WC**  
SAT Infitio  
Softclose sedátko



**SPLACHOVACÍ TLAČÍTKO**  
Geberit Omega  
Kartáčovaná ocel



**BIDETOVÁ SPRŠKA**  
Grohe - Sena Trigger Spray  
Chrom



# KONCOVÉ PRVKY ELEKTRO

## POPIS

Koncové prvky elektro v podobě zásuvek a vypínačů jsou navrženy v sérii Levit od české firmy ABB. ABB Levit jsou vypínače a zásuvky unikátního moderního designu. Rámečky a kryty vypínačů jsou složeny ze dvou vrstev různých barev. 10 barevných variant a široký výběr přístrojových možností dávají velký prostor pro hraní si s designem interiérů.

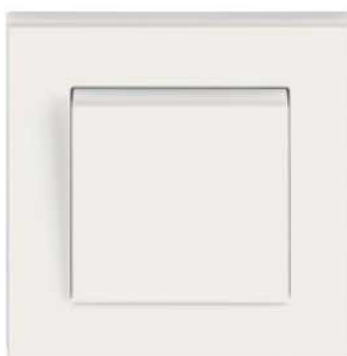




# KONCOVÉ PRVKY ELEKTRO



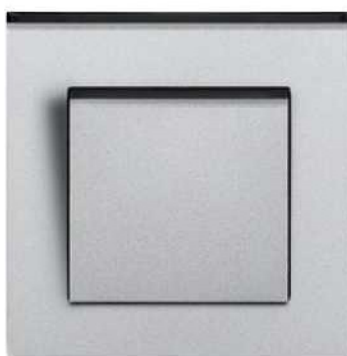
**ABB - LEVIT**  
Onyx/kouřová černá



**ABB - LEVIT**  
Perleťová/ledová bílá



**ABB - LEVIT**  
Ocelová/kouřová černá



**ABB - LEVIT**  
Titanová/kouřová černá

# VSTUPNÍ DVEŘE

## POPIS

Bezpečnostní dveře tř. 2, hladké, plné, protipožární, výška 2100 mm včetně bezpečnostního kování a vložkou. Součástí dodávky je panoramatické kukátko, ocelová zárubeň a dvevní práh.





# VSTUPNÍ DVEŘE



## INTERIÉROVÉ VCHODOVÉ DVEŘE

Porta Kwarc

Hladké, plné

# STANDARDSY - CELKOVÝ POPIS

## **VNĚJŠÍ**

- dřevěný fasádní obklad - modřín

## **VNITŘNÍ OMÍTKY**

- místnosti - vápemocementová omítka nebo stěrka, bílá malba
- koupelny - sádrokartonové podhledy s bodovými světly
- v případě nutnosti lokální zakrytí vedení instalací

## **SCHODIŠTĚ**

- stávající historické betonové monolitické schodiště

## **OKNA, BALKONOVÉ DVEŘE**

- dřevohliníková okna, tepelně izolační trojsklo
- kamenný parapet
- byty v posledním podlaží – předokenní elektrické žaluzie, ostatní byty příprava pro předokenní elektrické žaluzie (box v nadpraží, elektro vývod)

## **VSTUPNÍ DVEŘE BYTU**

- bezpečnostní dveře tř. 2, hladké, plné, protipožární, výška 2100 mm
- bezpečnostní kování a vložka, panoramatické kukátko
- zárubeň ocelová
- dveřní práh

## **INTERIÉROVÉ DVEŘE**

- dýhované, do obložkové zárubně, světlá výška 2000 mm
- ze vstupní chodby do obývacího pokoje dveře s prosklením, do ostatních místností plné, interiérové kování

## **PODLAHOVÉ KRYTINY**

- obytné místnosti, kuchyňský kout - celoplošně lepená dřevěná podlaha včetně olištování
- předsíň - keramická dlažba včetně soklů

## **OBKLADY A DLAŽBY**

- koupelna – keramické obklady do výšky stropu, dlažba keramická omyvatelná
- samostatné WC – keramické obklady do výšky stropu, dlažba keramická omyvatelná

## **ZAŘIZOVACÍ PŘEDMĚTY**

- keramické závěsné WC bílé, keramické nebo duravitové sedátko a poklop (soft close), dvojtlačítko, bidetová sprška
- keramické umyvadlo nebo umývatko bílé vč. chromovaného sifonu
- sprchový kout s vaničkou, sprchová zástěna

## **BATERIE**

- pákové umyvadlové
- podomítkové sprchové
- vývod na pračku a na sušičku v koupelně



# STANDARDSY - CELKOVÝ POPIS

## VODOINSTALACE

- plastové rozvody, individuální měření spotřeby s dálkovým odečtem
- v kuchyňském koutě přívod studené a teplé vody a odpad ukončeny v blízkosti šachty

## ELEKTROINSTALACE

- vypínače a zásuvky ABB LEVIT
- v kuchyňském koutě pouze příprava, rozvody ukončeny v krabičkách ve stěně (vývod 400 V pro varnou desku, min. 4x 230 V pro kuchyňské spotřebiče)
- venkovní elektrická zásuvka na balkonech (230 V)
- venkovní exteriérové svítidlo
- domácí handsfree videotelefon a elektromechanický otvírač vstupních dveří do objektu
- elektrický zvonek u vstupních dveří do bytu a do objektu
- TV zásuvka pro společnou anténu ve všech obytných místnostech
- datová zásuvka v každé obytné místnosti
- osvětlení společných prostor řízeno prostřednictvím pohybového čidla a časovače
- EZS pro byty 1. NP a byty v posledním podlaží – pohybové čidlo ve vstupní chodbě a v každé obytné místnosti, magnet na vstupních dveřích, rozvaděč EZS a vnitřní siréna, klávesnice u vstupních dveří
- kouřové požární čidlo

## VYTÁPĚNÍ

- centrální vytápění a příprava teplé vody
- podlahové topení
- koupelna – elektrický žebříkový radiátor

## VZT, CHLAZENÍ

- koupelny, WC a komory s pračkou – ventilátor
- byty v posledním podlaží – příprava pro klimatizaci ve všech obytných místnostech (box, elektro vývod, odvod kondenzátu, přívod chladicího média)
- vývod pro digestoř v kuchyňském koutě ve všech bytech

## BALKONY

- podlaha dřevěná
- zábradlí – kovové s povrchovou úpravou

## VÝTAH

- společný osobní výtah

## SPOLEČNÉ PROSTORY

- vstupy do budovy na čip

## Poznámky:

1. Kuchyňská linka, skříně, nábytek, svítidla a ostatní vybavení uvedené v plánech jsou jen ilustrační a nejsou předmětem dodávky.
2. Investor si vyhrazuje právo nahradit některé z výše uvedených položek jinými položkami se stejnými nebo srovnatelnými parametry.