

# KATALOG STANDARDŮ



APARTMÁNY FILIPOV

# PODLAHY

## PODLAHY

Ve všech obytných místnostech budou umístěny kvalitní podlahy. Na výběr jsou tři varianty v provedení Standard a tři varianty v provedení V.I.P. Standard. Ve variantě Standard se jedná o kvalitní vinilové podlahy s dřevěným vzorem a přiznanou v-spárou. Ve variantě V.I.P Standard se bude jednat o dvouvrstvou nebo třívrstvou lamelu s masivním dubovým nášlapem. Pochodzí vrstva bude k podkladu celoplošně lepena. Obvodové lišty podél stěn budou v materiálu podlahy.



# PODLAHY - STANDARD



## **DUB BUTTERSCOTCH**

Plovoucí vinilová podlaha click s dekorem dřeva.  
Přiznaná v - spára.



## **DUB BOLTON**

Plovoucí vinilová podlaha click s dekorem dřeva.  
Přiznaná v - spára.



## **DUB SAND DUNE**

Plovoucí vinilová podlaha click s dekorem dřeva.  
Přiznaná v - spára.

# PODLAHY - V.I.P. STANDARD



## **OAK WHITE WASH**

Dřevěná podlaha s odstínem běleného dubového dřeva.  
Matný lak.



## **OAK NATURAL**

Dřevěná podlaha s odstínem přírodního dubového dřeva.  
Matný lak.



## **OAK DARK**

Dřevěná podlaha s odstínem tmavě mořeného dubového dřeva.  
Matný lak.

# INTERIÉROVÉ DVEŘE

## INTERIÉROVÉ DVEŘE

Veškeré byty nabízí ve variantě Standard interiérové dveře s obložkovou zárubní v provedení CPL laminát s voštinovým jádrem. Ve Standardu je navržena bílá nebo šedá barva a případné prosklení dveří.

V rámci V.I.P Standardu je možné si zvolit bezfalcové provedení dveří ve třech dýchách případně barvách dle RAL vzorníku. Rám dveří je tvořen MDF deskou opláštěnou HDF deskou, výplň dveří tvoří DTD.



# INTERIÉROVÉ DVEŘE - STANDARD

## TYPY DVEŘNÍCH KŘÍDEL



Laminátové plné



Laminátové s prosklením

## POVRCHY



CPL - Šedá west



CPL - Bílá

## KOVÁNÍ



Broušený nerez



Rozety

# INTERIÉROVÉ DVEŘE - V.I.P. STANDARD

## TYPY DVEŘNÍCH KŘÍDEL



Plné dýhované



S prosklením dýhované

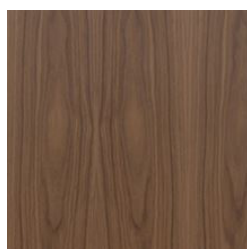
## POVRCHY



Dýha - dub bělený



Dýha - dub sukatý



Dýha - ořech

## KOVÁNÍ



Tytan černý mat



Nerez



Rozety



# OBKLADY A DLAŽBY

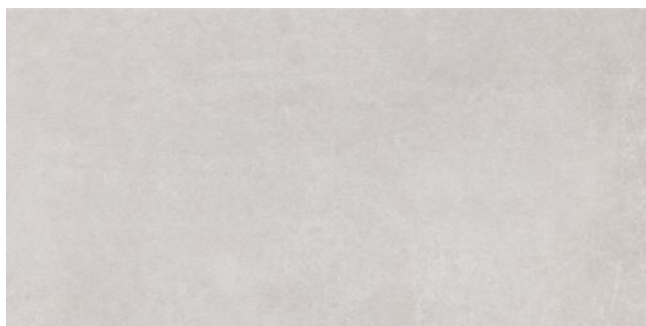
## OBKLADY A DLAŽBY

Pro koupelny, toalety a vstupní chodby byly zvoleny řady velkoformátových keramických obkladů a dlažeb. Jejich barevnost je inspirována přírodním kamenem, povrch je v matném provedení. Barevnost osciluje v jemných odstínech šedé, béžové a hnědé. Doplněné nerezovými rohovými lištami.

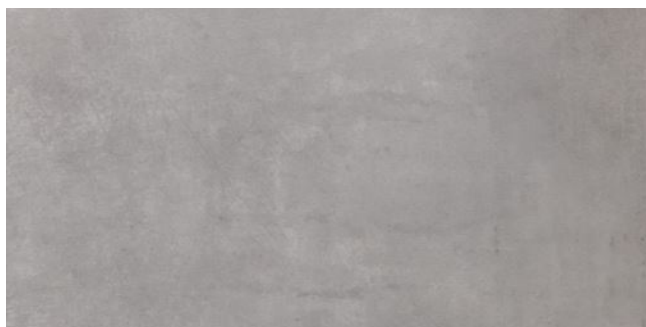




# OBKLADY A DLAŽBY - STANDARD



**SINTESI AMBIENTY PERLA**  
60x60cm  
matná



**SINTESI AMBIENTY GRIGIO**  
60x60cm  
matná, glazovaná



**SINTESI AMBIENTY GREIGE**  
60x60cm  
matná, glazovaná



**SINTESI AMBIENTY ANTRACITE**  
60x60cm  
matná, glazovaná

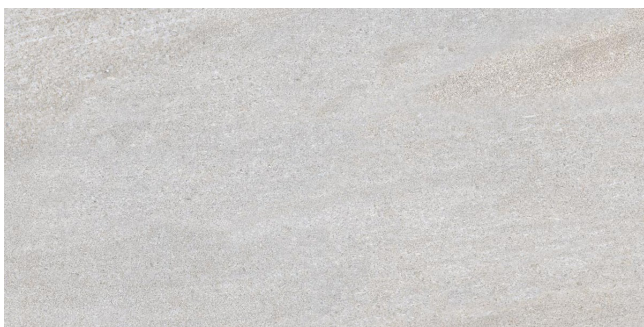
# OBKLADY A DLAŽBY - V.I.P. STANDARD



**QUARZIT - BÉŽOVÁ**  
60x60cm  
matná, glazovaná



**QUARZIT - HNĚDÁ**  
60x60cm  
matná, glazovaná



**QUARZIT - ŠEDÁ**  
60x60cm  
matná, glazovaná



**QUARZIT - TMAVĚŠEDÁ**  
60x60cm  
matná, glazovaná

# KOUPELNY A TOALETY

## POPIS

Výběr umyvadel do koupelen a umývátek na toalety, sprchových koutů a vaniček, baterií, sprchových setů, závěsných WC, bidetových spršek a WC tlačítek.



# UMYVADLA A UMÝVÁTKA - STANDARD



## SKŘÍŇKA S UMYVADLEM

Naturel Cube way

60 x 40 cm

bílá, lesklá



## UMÝVÁTKO

SAT BREVIS

40,5 x 20,5 cm



## SPRCHOVÁ VANIČKA

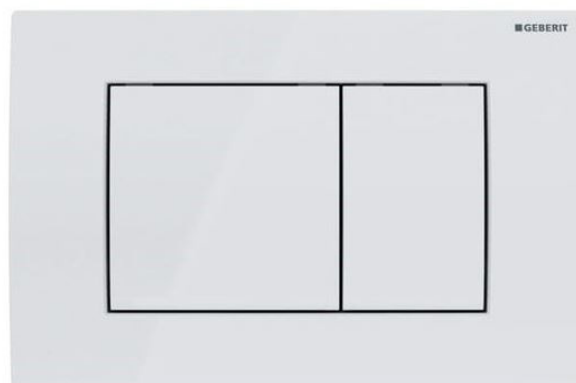
akrylát

# SPRCHY, TOALETY - STANDARD



## ZÁVĚSNÉ WC

Jika  
Softclose sedátko



## SPLACHOVACÍ TLAČÍTKO

Geberit  
bílý plast



## SPRCHOVÝ KOUT S VANIČKOU

čiré sklo  
pojízdné zavírání  
lesklý chrom  
vanička bílá plastová



# BATERIE A SPRCHOVÉ SETY - STANDARD



**UMYVADLOVÁ BATERIE**  
Hansgrohe  
stojánková, páková, s výpustí



**SPRCHOVÁ BATERIE**  
Hansgrohe  
Chrom



**SPRCHOVÝ SET**  
1 program  
mosaz



**SPRCHOVÝ SET**  
1 program  
mosaz



# UMYVADLA A UMÝVÁTKA - V.I.P. STANDARD



## **UMYVADLO**

Duravit - Vero Air  
60 x 47 cm  
umyvadlo na desku



## **UMÝVÁTKO**

Duravit - Vero Air  
38 x 25 cm



## **SPRCHOVÁ VANIČKA**

litý mramor

# SPRCHY, TOALETY - V.I.P. STANDARD



**ZÁVĚSNÉ WC**  
SAT Infitio  
Softclose sedátko



**SPLACHOVACÍ TLAČÍTKO**  
Geberit Omega  
Kartáčovaná ocel



**BIDETOVÁ SPRŠKA**  
Grohe - Sena Trigger Spray  
Chrom



**SPRCHOVÝ KOUT**  
Spchové kouty na míru  
Chrom, černá ocel  
Otočné otvírání





# BATERIE A SPRCHOVÉ SETY - V.I.P. STANDARD



**UMYVADLOVÁ BATERIE**  
Grohe Lineare  
Chrom



**SPRCHOVÝ SET**  
Grohe Lineare  
Chrom  
Podomítková sprchová baterie  
Hlavová sprcha  
Ruční sprcha - 3 programy

# KONCOVÉ PRVKY ELEKTRO

## POPIS

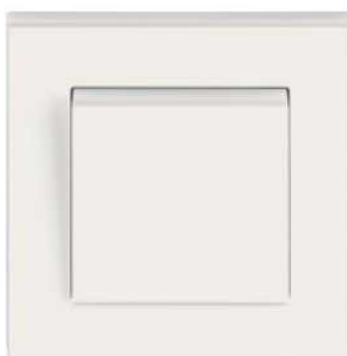
Koncové prvky elektro v podobě zásuvek a vypínačů jsou navrženy v sérii Levit od české firmy ABB. ABB Levit jsou vypínače a zásuvky unikátního moderního designu. Rámečky a kryty vypínačů jsou složeny ze dvou vrstev různých barev. 10 barevných variant a široký výběr přístrojových možností dávají velký prostor pro hraní si s designem interiérů.



# KONCOVÉ PRVKY ELEKTRO



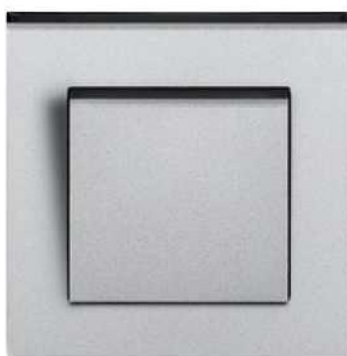
**ABB - LEVIT**  
Onyx/kouřová černá



**ABB - LEVIT**  
Perleťová/ledová bílá



**ABB - LEVIT**  
Ocelová/kouřová černá



**ABB - LEVIT**  
Titanová/kouřová černá

# VSTUPNÍ DVEŘE

## POPIS

Bezpečnostní dveře tř. 2, hladké, plné, protipožární, výška 2000 mm včetně bezpečnostního kování s vložkou. Součástí dodávky je panoramatické kukátko, ocelová zárubeň a dvevní práh.



# VSTUPNÍ DVEŘE



## INTERIÉROVÉ VCHODOVÉ DVEŘE

Porta Kwarc

Hladké, plné

Bezpečnostní dveře tř. 2

Protipožární

Bezpečnostní kování a vložka

Panoramatické kukátko

Ocelová zárubeň

Dveřní práh

# STANDARDSY - CELKOVÝ POPIS

## **VNĚJŠÍ**

- dřevěný fasádní obklad - modřín

## **VNITŘNÍ OMÍTKY**

- místnosti - vápemocementová omítka nebo stěrka, bílá malba
- koupelny - sádrokartonové podhledy s bodovými světly
- v případě nutnosti lokální zakrytí vedení instalací

## **SCHODIŠTĚ**

- stávající historické betonové monolitické schodiště

## **OKNA, BALKONOVÉ DVEŘE**

- dřevohliníková okna, tepelně izolační trojsklo
- kamenný parapet
- byty v posledním podlaží – předokenní elektrické žaluzie, ostatní byty příprava pro předokenní elektrické žaluzie (box v nadpraží, elektro vývod)

## **VSTUPNÍ DVEŘE BYTU**

- bezpečnostní dveře tř. 2, hladké, plné, protipožární, výška 2000 mm
- bezpečnostní kování a vložka, panoramatické kukátko
- zárubeň ocelová
- dveřní práh

## **INTERIÉROVÉ DVEŘE**

- dýhované, do obložkové zárubně, světlá výška 2000 mm
- ze vstupní chodby do obývacího pokoje dveře s prosklením, do ostatních místností plné, interiérové kování

## **PODLAHOVÉ KRYTINY**

- obytné místnosti, kuchyňský kout - celoplošně lepená dřevěná podlaha včetně olištování
- předsíň - keramická dlažba včetně soklů

## **OBKLADY A DLAŽBY**

- koupelna – keramické obklady do výšky stropu, dlažba keramická omyvatelná
- samostatné WC – keramické obklady do výšky stropu, dlažba keramická omyvatelná

## **ZAŘIZOVACÍ PŘEDMĚTY**

- keramické závěsné WC bílé, keramické nebo duravitové sedátko a poklop (soft close), dvojtlačítko, bidetová sprška
- keramické umyvadlo nebo umývatko bílé vč. chromovaného sifonu
- sprchový kout s vaničkou, sprchová zástěna

## **BATERIE**

- pákové umyvadlové
- podomítkové sprchové
- vývod na pračku a na sušičku v koupelně

# STANDARDSY - CELKOVÝ POPIS

## VODOINSTALACE

- plastové rozvody, individuální měření spotřeby s dálkovým odečtem
- v kuchyňském koutě přívod studené a teplé vody a odpad ukončeny v blízkosti šachty

## ELEKTROINSTALACE

- vypínače a zásuvky ABB LEVIT
- v kuchyňském koutě pouze příprava, rozvody ukončeny v krabičkách ve stěně (vývod 400 V pro varnou desku, min. 4x 230 V pro kuchyňské spotřebiče)
- venkovní elektrická zásuvka na balkonech (230 V)
- venkovní exteriérové svítidlo
- domácí handsfree videotelefon a elektromechanický otvírač vstupních dveří do objektu
- elektrický zvonek u vstupních dveří do bytu a do objektu
- TV zásuvka pro společnou anténu ve všech obytných místnostech
- datová zásuvka v každé obytné místnosti
- osvětlení společných prostor řízeno prostřednictvím pohybového čidla a časovače
- EZS pro byty 1. NP a byty v posledním podlaží – pohybové čidlo ve vstupní chodbě a v každé obytné místnosti, magnet na vstupních dveřích, rozvaděč EZS a vnitřní siréna, klávesnice u vstupních dveří
- kouřové požární čidlo

## VYTÁPĚNÍ

- centrální vytápění a příprava teplé vody
- podlahové topení
- koupelna – elektrický žebříkový radiátor

## VZT, CHLAZENÍ

- koupelny, WC a komory s pračkou – ventilátor
- byty v posledním podlaží – příprava pro klimatizaci ve všech obytných místnostech (box, elektro vývod, odvod kondenzátu, přívod chladicího média)
- vývod pro digestoř v kuchyňském koutě ve všech bytech

## BALKONY

- podlaha dřevěná
- zábradlí – kovové s povrchovou úpravou

## VÝTAH

- společný osobní výtah

## SPOLEČNÉ PROSTORY

- vstupy do budovy na čip

## Poznámky:

1. Kuchyňská linka, skříně, nábytek, svítidla a ostatní vybavení uvedené v plánech jsou jen ilustrační a nejsou předmětem dodávky.
2. Investor si vyhrazuje právo nahradit některé z výše uvedených položek jinými položkami se stejnými nebo srovnatelnými parametry.